

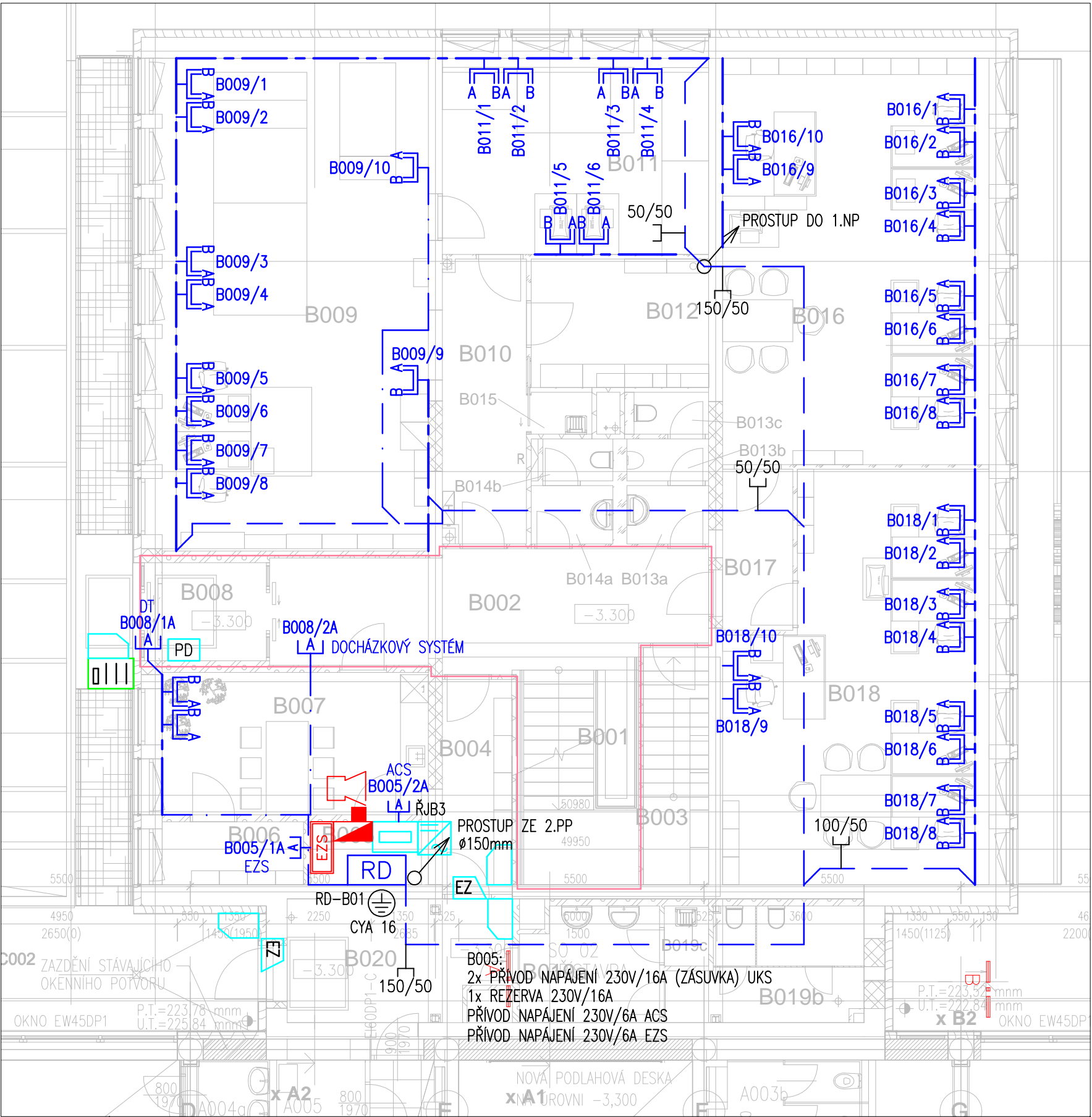
LEGENDA PRVKŮ SLP

- RD

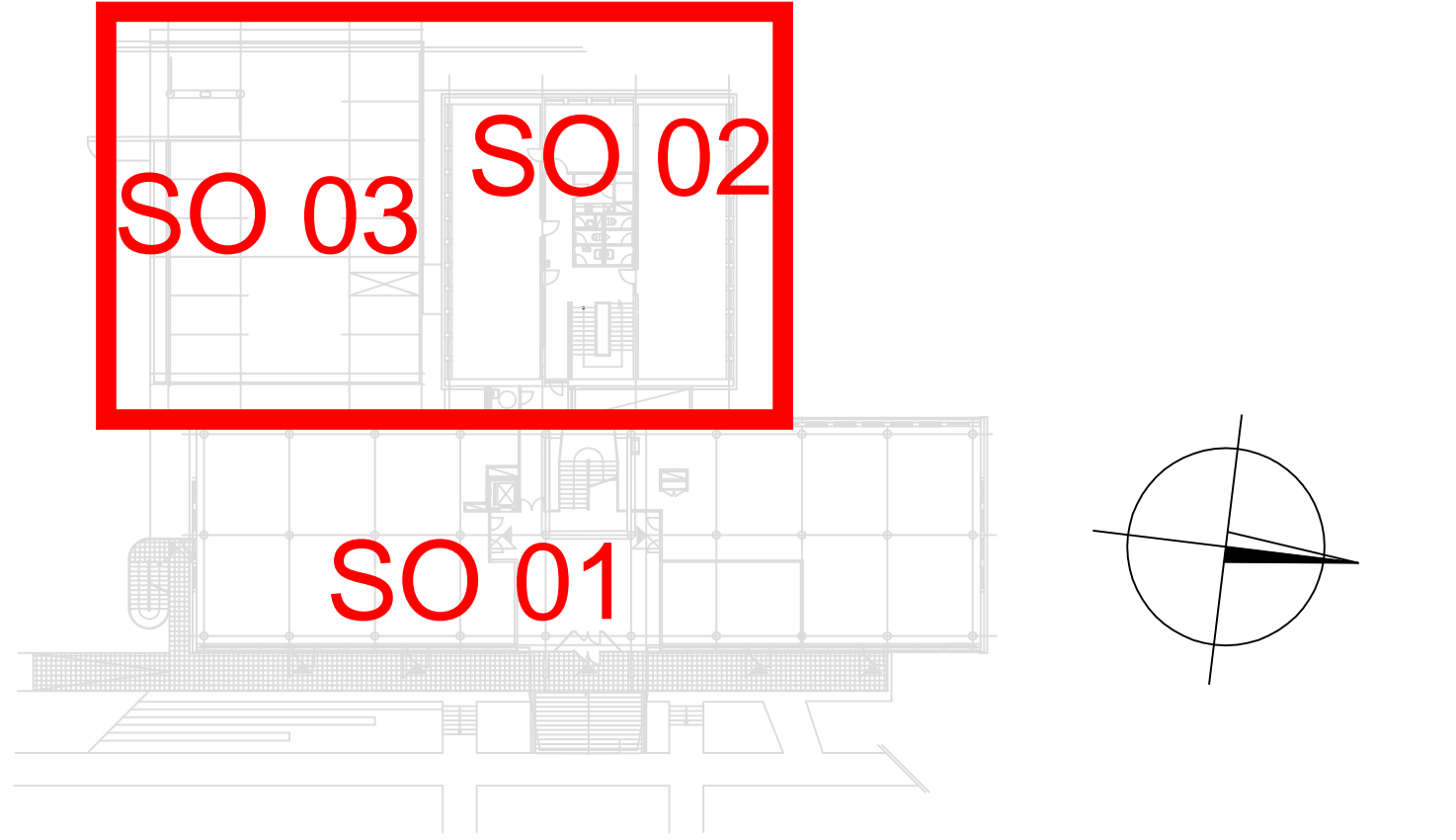
DATOVÝ ROZVADĚČ
- DATOVÁ ZÁSUVKA 2xRJ45
- DATOVÁ ZÁSUVKA/KONEKTOR 1xRJ45
- PŘEPĚŤOVÁ OCHRANA
- DOME KAMERA
- VENKOVNÍ KAMERA
- NAPÁJECÍ ZDROJ ACS
- ČTEČKA ACS
- EL.MAGNETICKÝ ZÁMEK
- ŘÍDICÍ JEDNOTKA ACS
- ŘÍDICÍ JEDNOTKA POSUVNÝCH DVEŘÍ
- TABLO DOMÁCÍHO TELEFONU
- OVLÁDACÍ KLÁVESNICE EZS LCD
- MAGNETICKÝ KONTAKT EZS
- SIRÉNA EZS
- KABELOVÝ ŽLAB / ROZMĚR
- KABELÁŽ V EL. INSTALAČNÍ TRUBCE
- KABELÁŽ VE ŽLABU/NAD PODHLEDEM
- KABELÁŽ V PARAPETNÍM ŽLABU
- HRANICE CHŮC TYPU A

Číslo	Název	Plocha (m2)
B001	Schodiště	12.05
B002	Vstupní hala	22.73
B003	Provozní sklad	7.11
B004	Provozní sklad	6.51
B005	Server	3.21
B006	Provozní sklad	4.08
B007	Denní místnost	17.30
B008	Zá dveří	5.63
B009	Planografie	60.13
B010	Chodba	10.76
B011	Planografie	23.94
B012	Provozní sklad	10.45
B013a	WC muži - předsíň	2.12
B013b	WC muži	1.52
B013c	WC muži	1.44
B014a	WC ženy - předsíň	2.12
B014b	WC ženy	1.29
B015	Úklidová komora	1.12
B016	Kancelář	49.59
B017	Chodba	5.18
B018	Kancelář	45.05
B019a	WC ženy - předsíň	7.06
B019b	WC ženy	8.88
B019c	Úklidová komora	1.17
B020	Zá dveří	11.82

- ROZVODNÁ SOUSTAVA:
- 3NPE AC 50Hz, 400/230V, TN-C-S
- OCHRANNÁ OPATŘENÍ PRO ZAJIŠTĚNÍ BEZPEČNOSTI-OCHRANA PŘED ÚRAZEM ELEKTRICKÝM PROUDEM DLE ČSN 33 2000-4-41 ED2:
- 411.2 POŽADAVKY NA ZÁKLADNÍ OCHRANU (PŘED DOTYKEM ŽIVÝCH ČÁSTÍ) IZOLACI, PŘEPÁŽKY NEBO KRYTY
- 411.2 POŽADAVKY NA OCHRANU PŘI PORUŠE (PŘED DOTYKEM NEŽIVÝCH ČÁSTÍ)
- 411.3.1 OCHRANNÉ UZEMNĚNÍ A OCHRANNÉ POSPOJOVÁNÍ
- 411.3.2 AUTOMATICKÉ ODPOJENÍ V PŘÍPADĚ PORUCHY
- 411.3.3 DOPLŇKOVÁ OCHRANA – PROUDOVÝ CHRÁNIČ
- 414 OCHRANA MALÝM NAPĚTÍM 24V DC
- Poznámka:
- Podrobnosti k propojení a napájení jednotlivých zařízení viz blokové schéma.
- Pozice zásuvek SK sladit se zásuvkami 230V.
- Dodávka a montáž páteřních kabelových tras je součástí dodávky profese SK.
- Parapetní žlab je součástí dodávky profese elektro NN.




Revize	Datum	Popis změny	Vypracoval	Kontroloval
01				
02				



Objednatel	<b>OBEK SERVIS a.s.</b> <b>Panelová 289/6</b> <b>190 15 Praha 9 - Satalice</b>
------------	--

Koordinace stavby a profese	JTSK, Bpv
Koordinace stavby a technologie	SO01 1.NP ±0,00=229,16 m n.m.
Statik	

Hlavní projektant	Vedoucí projektant	Vypracoval	Kontroloval	
Ing. Petr Zikmund		Ing. Petr Zikmund		
Oprávněná osoba kooperanta:	číslo zakázky:			

Hlavní projektant	Vedoucí projektant	Vypracoval	Kontroloval	 <b>s-projekt plus, a.s.</b> projektová a inženýrská činnost Tř. T. Bati 508 762 73 Zlín tel.: +420 577 594 111, fax: +420 577 212 055 www.s-projekt.cz atelier@s-projekt.cz
Ing. arch. Jiří Soukal				

stavba: "OKO" Zlín - Tř. T. Bati modernizace objektu č.p. 508 a č.p. 5682		HIP Ing.arch. J. Soukal	
objekt: SO 02 Objekt B - č.p. 5682		číslo zakázky	19-4180-217
profese: D1.4h.1 Zařízení slaboproudé elektrotechniky		stupeň dokumentace	DPS
obsah: PŮDORYS 1.PP		datum 1.vydání	02/2020
název dig.souboru: SO02_D14h1_12_pp01_0.dwg		měřítko 1:100	formát 8 A4
číslo výkresu: SO02 D1.4h.1 12		datum revize:	výtisk číslo:
		číslo revize: 0	